

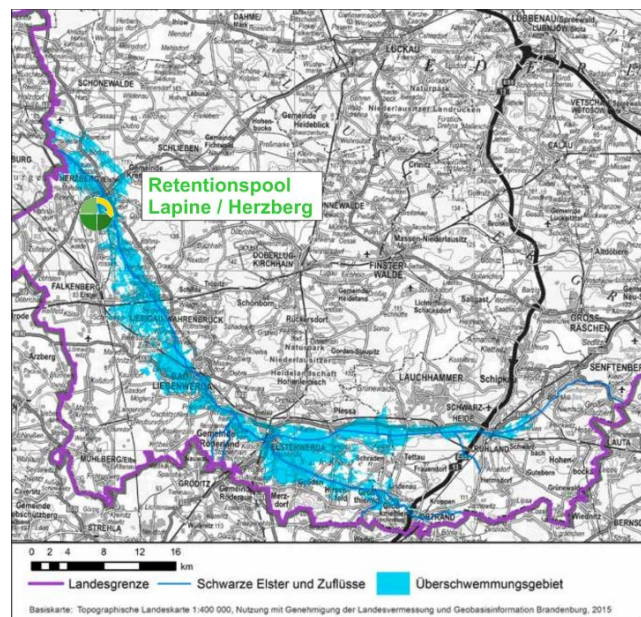
Poolangebot im Landkreis Elbe-Elster Flächen- und Retentionspool Lapine/Herzberg

Vermittlung von Retentionsvolumen

Gesetzliche Grundlage	Nach § 78 Wasserhaushaltsgesetz sind in festgesetzten Überschwemmungsgebieten Bauvorhaben untersagt. Eine Ausnahmegenehmigung vom Bauverbot kann bei der unteren Wasserbehörde beantragt werden, wenn unter anderem der Verlust von verloren gehendem Rückhalteraum ausgeglichen wird.
Überschwemmungsgebiet	Schwarze Elster mit ihren Zuflüssen (Flächen im Bereich HQ 100) beidseitig der Schwarzen Elster auf 203 km ² . Festsetzung vom 12.05.2016 für das Teileinzugsgebiet im Süden des Landes Brandenburg. Es reicht von Herzberg im Nordwesten an der Landesgrenze zum Bundesland Sachsen-Anhalt bis Senftenberg im Südosten an der Landesgrenze zu Sachsen.
Flussgebietseinheit	Elbe
Retentionsvolumen	Ca. 15.000 m ³
Lage und Ausgangszustand	Bisher landwirtschaftlich genutzte Flächen im Stadtgebiet der Kreisstadt Herzberg/Elster rechtsseitig der Lapine (Nebenfluss der Schwarzen Elster)
Zielzustand	Entwicklung einer Sekundärauenlandschaft mit enger Vernetzung von Gewässern und Aue. Das Geländenniveau wird generell um bis zu 1,3 m abgesenkt auf HQ 10. Hohlstrukturen wie Flussrinnen, Flutmulden, Flutrinnen und Tümpel werden bis zu einem Geländenniveau eines HQ 2 gestaltet. Das entnommene Material wird in Form von Wällen und Hügeln auf Teilflächen wieder aufgetragen.

Administrativ gehört die Fläche zur Stadt Herzberg/Elster.

Auf der Fläche wird gleichzeitig ein Flächenpool zur Kompensation von Eingriffen in Natur und Landschaft nach Naturschutzgesetz und Baugesetzbuch geschaffen.

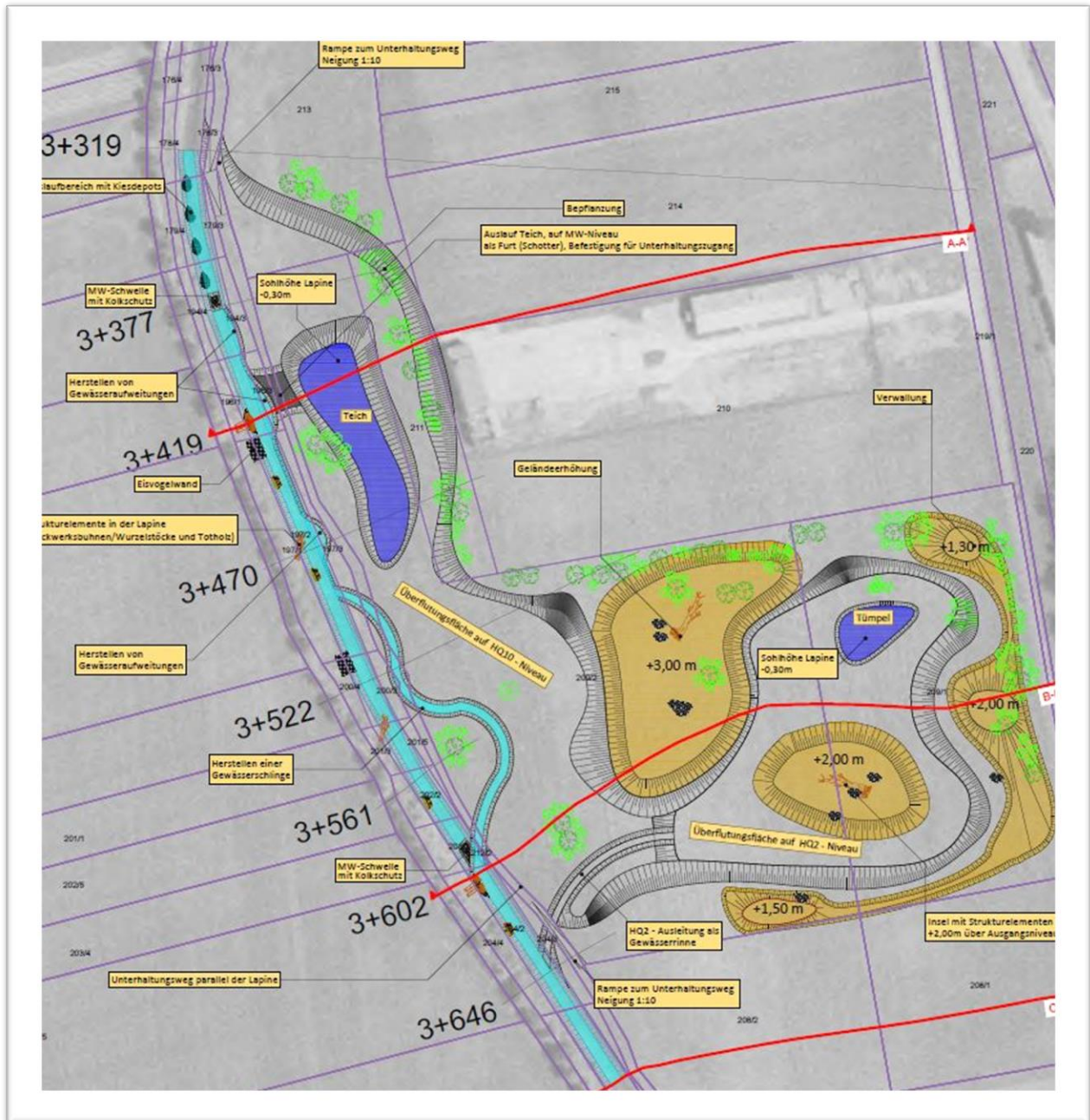




Ausgangszustand Lapine und linkes Gewässerufer (auf der rechten Seite wurden bereits Gehölzpflanzungen umgesetzt)



Ausgangszustand Plangebiet mit Intensivacker und Ackerbrache (im Hintergrund Gehölze an der Lapine)



Flächen- und Retentionspool Lapine: Planung

Weiterführende Informationen können Sie bei Bedarf unter unten angegebener Adresse erhalten.

Die Daten und Angaben auf diesen Seiten sind urheberrechtlich geschützt. Die Beschreibungen, Grafiken und Fotos dürfen ohne unser Einverständnis von Dritten weder sinngemäß verwendet noch kopiert werden.